

RF Test Socket, Elastomer Socket, Conductive elastomer sheet ,GGT18 series

Bandwidth 40GHz

特徴 Features:

エラストマー(導電シート)を使用した、40GHz *で
ご使用いただける高周波測定用のテストソケットです。
コンタクトが全面に埋め込まれているので、様々な
デバイスの種類、不規則な並びでも対応できます。

GGT18 series is conductive elastomer sheet
type socket and usable up to 40 GHz *.
Because the contacts are embedded across
the surface, the RF Test Socket can be used
for a variety of IC devices and even irregular
pin locations.

- ・デバイス評価用 For Device Evaluation
- ・多様なデバイスタイプに対応 Usable For Various Device Types
- ・小型、省スペース Small Size
- ・良好な高周波特性 Good High Frequency Response
- ・短納期 Short Delivery Time

仕様(代表) Specification (typical)

周波数	Bandwidth	: -1.0dB@40GHz *
ピッチ	pitch	: 0.3mm ~
接触抵抗	Contact Resistance	: 100mΩ max
使用温度	Temperature Range	: -35°C TO +100°C
適合デバイスタイプ	Acceptable device types	: BGA , LGA , QFN , QFP , etc
適合デバイスサイズ	Acceptable device size	: □10 mm max **

*ご使用状況によって変動します。
It depends on the use.

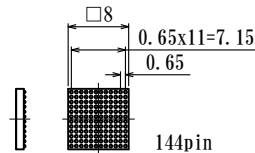
**表記サイズを超えるものについては、別途お問い合わせください。
Please contact us for over described size.

How to order

GGT18-□□□□□□□□□□

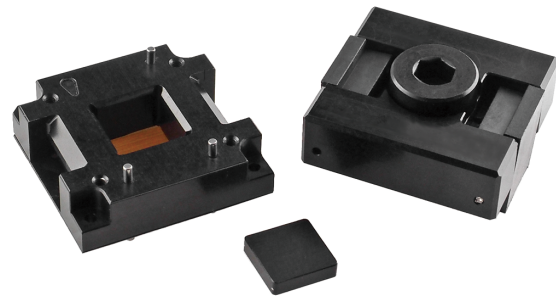
example)

In case
BGA Device

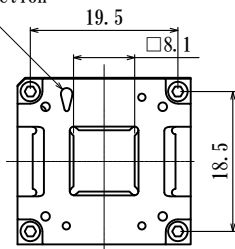


144pin

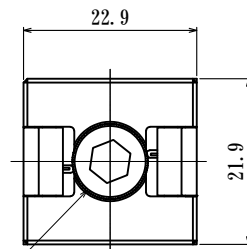
P/N will be informed after
fixing specifications.



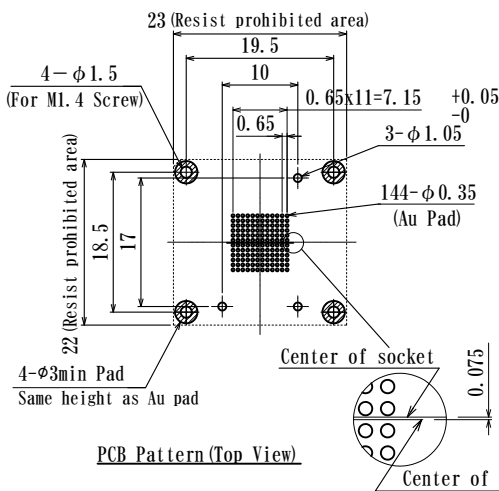
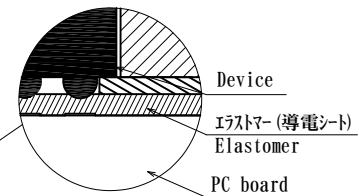
エラストマー方向識別マーク
Index for direction
of elastomer.



刃無し Without Lid
実寸法 actual size



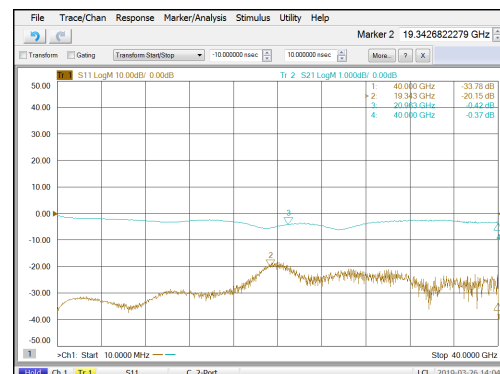
M6x1.0P 並目



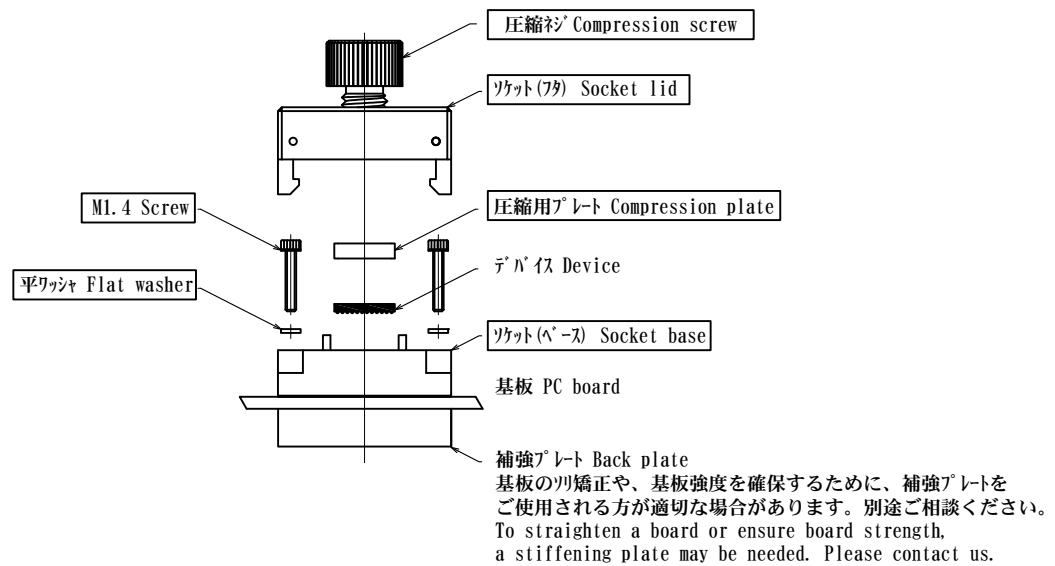
PCB Pattern (Top View)

ソケットセンターとフットプリントセンターの位置を
0.075mmオフセットする必要があります。
Center of socket should be offset
0.075mm from center of footprint.

Return loss ————
Insertion loss ————



Return loss: -33.78dB@40GHz
Insertion loss: -0.37dB@40GHz



□ の部品はご注文後、製品としてご納入するパーツです。
Boxed parts are adjunct to the Test Socket.

注意)

フタを閉めてから圧縮ネジを締めることにより測定準備完了となります。

圧縮ネジを締めた状態でフタを閉めたり、推奨トルク値を超えてのネジ閉めは故障の原因となりますので取り扱いにご注意ください。

推奨トルク値につきましては、デバイスタイプ、極数、ピッチによってそれぞれ異なります。

別途お問い合わせください。

Note)

After closing the lid and screwing with compression screw, measurement setup is completed.

Do not close the lid after screwing or tighten over recommended torque, otherwise it may causes of trouble.

Because the recommended torque is depends on the IC device type, number of positions and pitches, please contact us.

・貴社の特注仕様にて設計製作できます。別途お問い合わせください。
Your Specific Custom Designs welcome. Consult us for detailes.