

## 検査ソケット用親ポード IC Conversion Adapters

### 特徴

- ・検査用ソケットの寿命時に、親ポードを使用していると、すぐに検査用ソケットを交換することが出来ます。
- ・親ポードは基板にハンダ付けしておきます。
- ・ピッチ0.4mmまで設計製作しています。

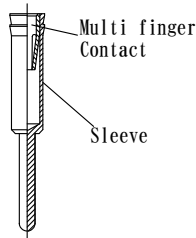
### 標準仕様

#### Specifications:

Temperature Range : -55℃~+125℃  
 Current Rating : 1A  
 Contact Resistance : 15mΩ/pin max  
 Insulation Resistance : 200MΩ以上  
 Durability : 500cycle min

#### Materials:

Socket Pin  
 Sleeve : Brass, Gold plated over Ni  
 Contact : Beryllium Copper, Gold plated over Ni  
 Insulator : Glass Epoxy, PEEK etc



使用ソケット  
Used pin  
image

品番の決め方 (当社の標準的な場合です)  
How to order (When standard item.)

**BB 100 - 0240 - XXXX**

ピッチ (Pitch)  
 150:1.5mm  
 127:1.27mm  
 100:1.00mm  
 080:0.8mm  
 065:0.65mm  
 050:0.5mm  
 040:0.4mm

極数  
Number of position

当社が決める識別記号 The product number which our company decides

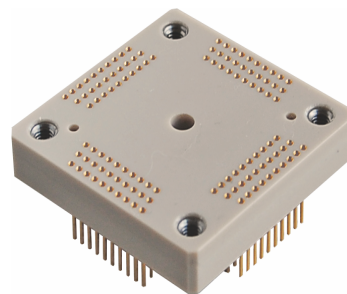
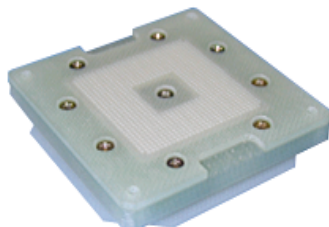
設計には次の情報が必要です

- ICソケットのダブル及び、検査ソケットの図面リード形状他が確認できるもの
- 外形、高さ、使用面積等の制限事項
- その他
  - 例) 2段重ねで使用するか
  - 引抜き治具の必要性
  - 取付け基板の厚さ
  - スルホール穴の制限等

A design requires the following information.

- IC socket sample, the drawing of an inspection socket lead shape.
- Limitations, such as outside, height, and operating area
- Others

example) Is it used by a two-layer structure  
 The necessity for extraction tool  
 Thickness of a PCB  
 Restriction of a through hole



検査ソケット用親ボード フォークソケットピンタイプ  
 IC Conversion Adapters / Fork Socket pin type

