

高密度Dサブ、ソルダークップ Double Density Dsub, Solder Cup

高密度タイプのDサブコネクタで、15、26、44、62極が用意してあります。



品番の付け方

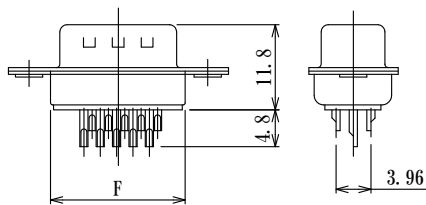
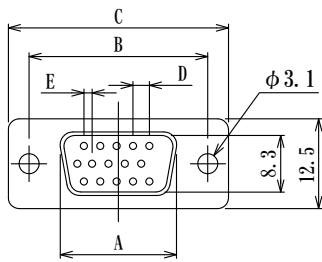
例) **JC2D26 E -PN**

極数

RoHS対応品

PN : プラグ

SN : ソケット (レプタクル)

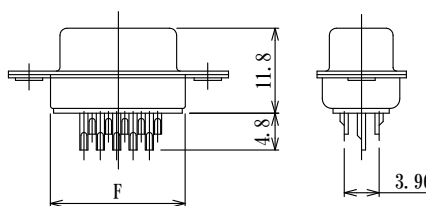
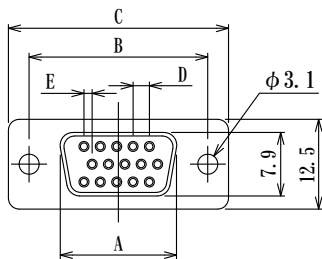


プラグ 寸法

(注) * 印は受注生産品です。

極数 (シールド付)	P/N	寸法					
		A	B	C	D	E	F
15 (9)	JC2D15E-PN	16.92	25.00	30.80	2.29	1.14	19.20
26 (15)	JC2D26E-PN	25.25	33.30	39.20	2.29	1.14	27.70
44 (25)	JC2D44E-PN	38.96	47.10	53.10	2.29	1.14	41.10
62 (37)	JC2D62E-PN *	55.42	63.50	69.40	2.41	1.20	57.30

[mm]



ソケット (レプタクル) 寸法

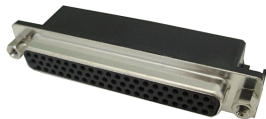
(注) * 印は受注生産品です。

極数 (シールド付)	P/N	寸法					
		A	B	C	D	E	F
15 (9)	JC2D15E-SN	16.30	25.00	30.80	2.29	1.14	19.20
26 (15)	JC2D26E-SN	24.60	33.30	39.20	2.29	1.14	27.70
44 (25)	JC2D44E-SN	38.30	47.10	53.10	2.29	1.14	41.10
62 (37)	JC2D62E-SN *	54.80	63.50	69.40	2.41	1.20	57.30

[mm]

高密度Dサブ、アングルスルーホール Double Density Dsub, Angle Through-Hole

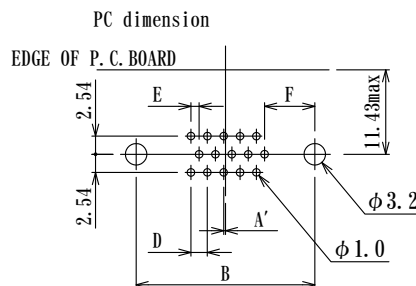
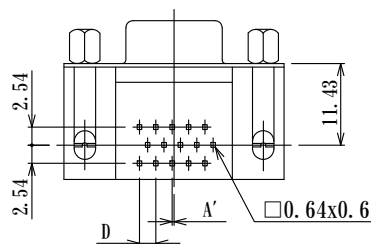
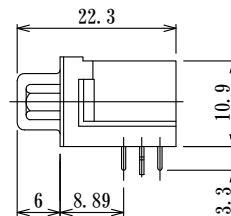
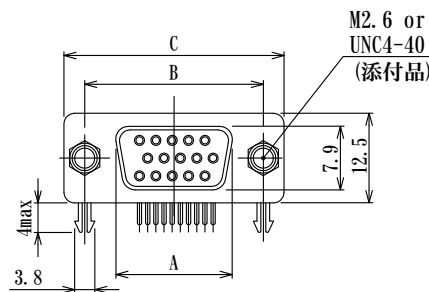
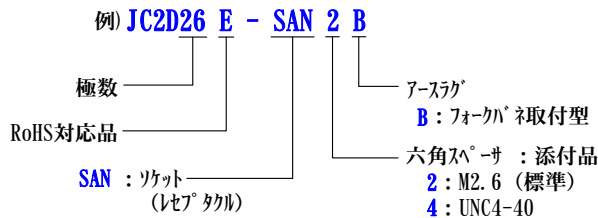
高密度Dサブコネクタで、15、26、44、62極が用意してあります。
シェルはスリットでフォークのアースラグが標準となります。



材質 Material	インシュレータ Insulator	PBT ガラス入 BLACK UL94V-0
	ソケット Socket Contact	銅合金 Copper Alloy
	プラグ Plug Contact	銅合金 Copper Alloy
	シェル Shell	鋼 Steel
使用温度範囲 Temperature Range		-55℃～+105℃
定格電流 Current Range		5A max
最大使用電圧 Voltage Range		AC500V/1min

(注) 六角スルーサー装着時の写真です。

品番の付け方



(注) * 印は受注生産品です。
(注) 六角スルーサーは添付品になります。

極数 (シェルサイズ)	P/N	寸法						
		A'	A	B	C	D	E	F
15 (9)	JC2D15E-SAN	0.25	16.30	25.00	30.80	2.29	1.14	7.04
26 (15)	JC2D26E-SAN	0.51	24.60	33.30	39.20	2.29	1.14	6.88
44 (25)	JC2D44E-SAN	0.51	38.30	47.10	53.10	2.29	1.14	6.88
62 (37)	JC2D62E-SAN *	0.58	54.80	63.50	69.40	2.41	1.20	7.00

[mm]