

高電流バッテリーコネクタ BMC (バッテリー/モジュラー/コネクタシリーズ)

- BMCシリーズは効率的な製品の設置、及び高い費用対効果を目的とし設計、製造された高性能なコネクタです。
- 誤挿入を防止するカラー識別システムの導入により、各コネクタは同一色のみでの嵌合を可能にしており、また、電源システムの整合性確認を用意にすため、各コネクタのカラーは電圧を示すように作られています。
- これらの柔軟なデザインは世界中で広く利用されています。

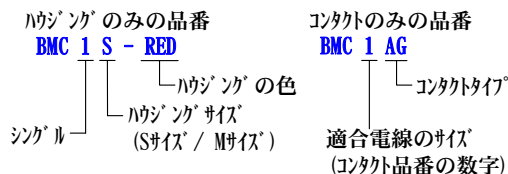
仕様

使用温度範囲	-20℃～+125℃
インシュレータ材質	PC glass filled等 UL94V-0
ピン材質	黄銅
定格電流 (A)	15～350A
定格電圧 (V)	600V



高電流バッテリーコネクタ シングル

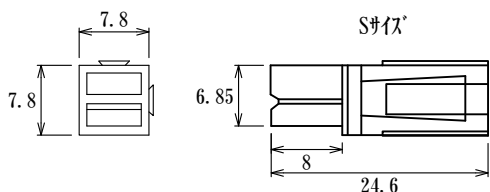
- プラグとソケット兼用のエネックタイプです。
- インシュレータの色を豊富にそろえていますので、現場での使用に便利です。
- 電線は圧着により行います。
- 上下左右に連結して使用することも出来ます。
- ハウジングは色違いでも嵌合します。
- ハウジングは電流及びコネクタ品番に関係なく任意にお選びいただけます。



シングル 15~45 Amp series Sサイズ

材質 Material: コネクタ Contact

AG:単ピン : 銅合金 銀メッキ
ST:リール : 銅合金 銀メッキ

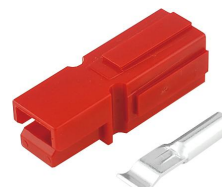


セットでご発注頂く際の品番



上記品番の構成製品

ハウジング : BMC1S-RED 1pcs
コネクタ : BMC1AG 1pcs



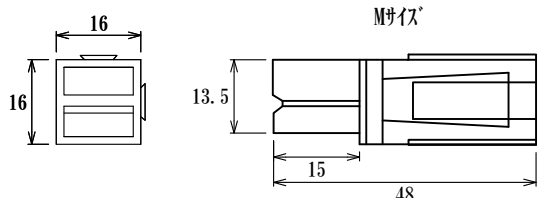
ケーブルかしめ方法



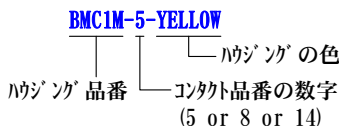
ハウジング品番	コネクタ品番	適合電線 (AWG#)	定格電流	コネクタ保持力	平均挿抜力	電線外径 (max)
BMC1S-YELLOW BMC1S-RED	BMC1AG	20~16	15A	110.7N	13.6N	4.45mm
BMC1S-BLUE BMC1S-BLACK	BMC2AG	12~16	30A			
BMC1S-WHITE	BMC3ST	10~14	45A			

※BMC3STは単ピンではなくご注文数が多い場合はリールタイプでのご納入となります。

シングル 50~75 Amp series Mサイズ



セットでご発注頂く際の品番



上記品番の構成製品

ハウジング : BMC1S-YELLOW 1pcs
コネクタ : BMC5AG 1pcs

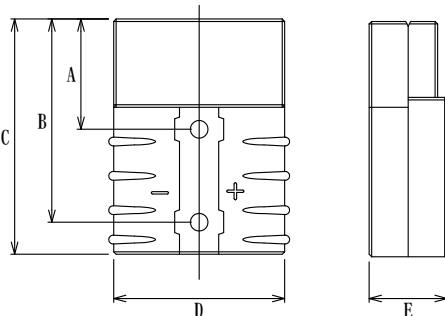
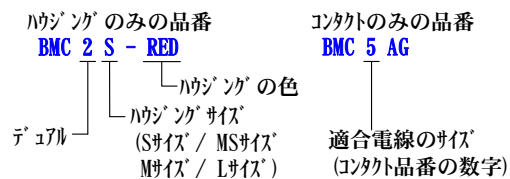


ハウジング品番	コネクタ品番	適合電線 (AWG#)	定格電流	コネクタ保持力	平均挿抜力	電線外径 (max)
BMC1M-YELLOW BMC1M-RED	BMC5AG	12~10	50A	222.2N	31.0N	11mm
BMC1M-BLUE BMC1M-BLACK	BMC8AG	8	60A			
BMC1M-WHITE	BMC14AG	6	75A			

高電流バッテリーコネクタ デュアル

35~50A	80~120A	80~175A	250~350A
--------	---------	---------	----------

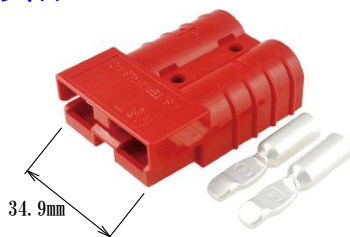
- プラグとソケット兼用のエキステイブ®です。
- ハウジングの色を豊富に揃えていますので、現場での使用に便利です。
- 電線は圧着により行います。
- 誤接続防止の為、ハウジングの色が違っていると勘合しません。
- ハウジングは電流及びコネクタ品番に関係なく任意にお選びいただけます。



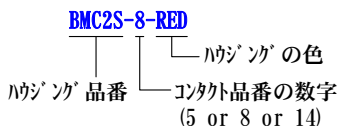
ハウジング品番	サイズ	A	B	C	D	E
BMC2S-□□□	S	22.5	41.5	48	34.9	16.9
BMC2MS-□□□	MS	35.81	55.01	63.51	44.4	20.4
BMC2M-□□□	M	39	68	79.2	53.7	24.8
BMC2L-□□□	L	44.7	73.25	108	69.8	33.3

AG: 単ピン: 銅合金 銀メッキ

デュアル 35~50 Amp series Sサイズ



セットでご発注頂く際の品番



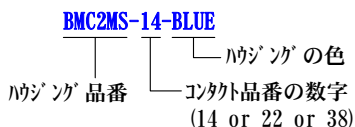
左記品番の構成製品
 ハウジング : BMC2S-RED 1pcs
 コネクタ : BMC8AG 2pcs

ハウジング品番	コネクタ品番	適合電線 (AWG#)	定格電流	コネクタ保持力	平均挿抜力	電線外径 (max)
BMC2S-YELLOW	BMC5AG	12~10	35A	222.4N	66.7N	11.18mm
BMC2S-RED	BMC8AG	8	45A			
BMC2S-BLUE	BMC8AG	8	45A			
BMC2S-BLACK	BMC14AG	6	50A			
BMC2S-GREY	BMC14AG	6	50A			

デュアル 80~120 Amp series MSサイズ



セットでご発注頂く際の品番



左記品番の構成製品
 ハウジング : BMC2MS-BLUE 1pcs
 コネクタ : BMCMS14AG 2pcs

ハウジング品番	コネクタ品番	適合電線 (AWG#)	定格電流	コネクタ保持力	平均挿抜力	電線外径 (max)
BMC2MS-RED	BMCMS14AG	6	80A	444.8N	88.9N	14.6mm
BMC2MS-BLUE	BMCMS22AG	4	100A			
BMC2MS-GREY	BMCMS38AG	2	120A			

高電流バッテリーコネクタ デュアル

デュアル 80~175 Amp series
Mサイズ



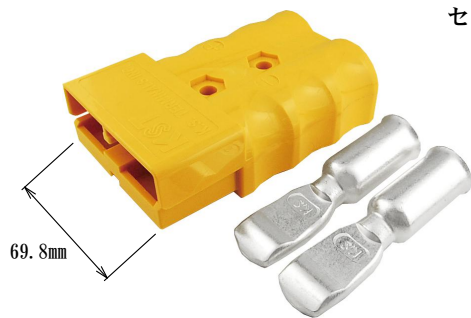
セットでご発注頂く際の品番

BMC2M-14-RED
 ハウジングの色
 ハウジング品番
 コンタクト品番の数字
 (5 or 8 or 14)

左記品番の構成製品
 ハウジング : BMC2S-RED 1pcs
 コンタクト : BMCM14AG 2pcs

ハウジング品番	コンタクト品番	適合電線 (AWG#)	定格電流	コンタクト保持力	平均挿抜力	電線外径 (max)
BMC2M-YELLOW	BMCM14AG	6	80A	1334.5N	111.2N	14.6mm
BMC2M-RED	BMC22AG	4	125A			19.05mm
BMC2M-BLUE	BMC38AG	2	150A			
BMC2M-GREY	BMC60AG	1/0	175A			

デュアル 250~350 Amp series
Lサイズ



セットでご発注頂く際の品番

BMC2L-100-YELLOW
 ハウジングの色
 ハウジング品番
 コンタクト品番の数字
 (70 or 80 or 100 or 150)

左記品番の構成製品
 ハウジング : BMC2L-YELLOW 1pcs
 コンタクト : BMC100AG 2pcs

ハウジング品番	コンタクト品番	適合電線 (AWG#)	定格電流	コンタクト保持力	平均挿抜力	電線外径 (max)
BMC2L-YELLOW	BMC70AG	2/0	250A	2224.1N	133.4N	28mm
BMC2L-RED	BMC80AG	3/0	275A			
BMC2L-BLUE	BMC100AG	4/0	300A			
BMC2L-GREY	BMC150AG	250/300	350A			