

## ロック式 単ピンソケット & プラグピン Lock type Socket pin & Plug pin

60A

プラグとソケットを嵌合すると、ロックします。ロック解除するには、さらに深く挿入して引き抜きます。

Once plug and socket are mated, they are locked together. To unlock, insert plug into socket further, and remove one from the other.

引っ張っても引き抜けません。  
They can't be separated even if they are pulled.  
作業の安全性が向上します。  
Safety of the work improves.



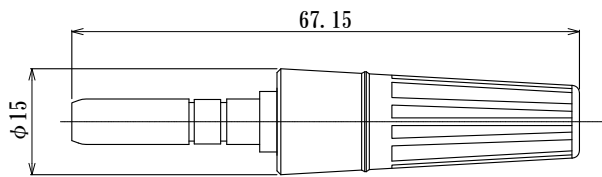
### φ6.0mm Lock type Socket & Plug pin

Current rating : 60A at 25°C

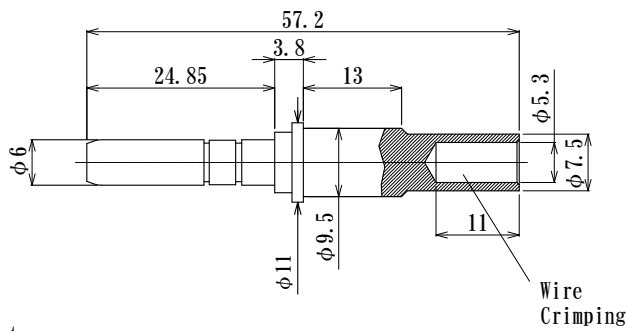
#### Plug

#### ULK60P-L47CR-B

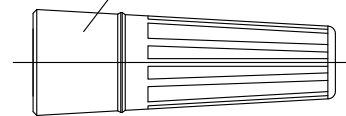
ケーブルブーツ Cable boots  
B : BLACK  
R : RED



適合電線 Wire
AWG#6 14mm <sup>2</sup>



ケーブルブーツ Cable boots  
材質 Material : エラストマー Elastomer



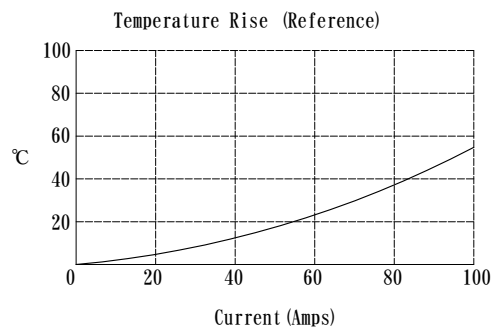
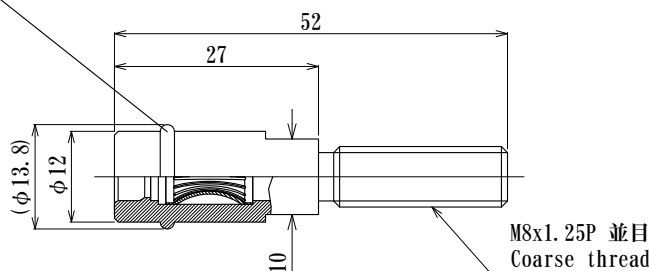
- ピンと電線の結線に圧着工具が必要です。  
Crimping Tool is needed.
- CRIMP工具についてはお問い合わせください。  
Please consult us about Crimping Tool.

#### Socket

#### ULK60S-L52M8-B

リング Ring  
B : BLACK  
R : RED

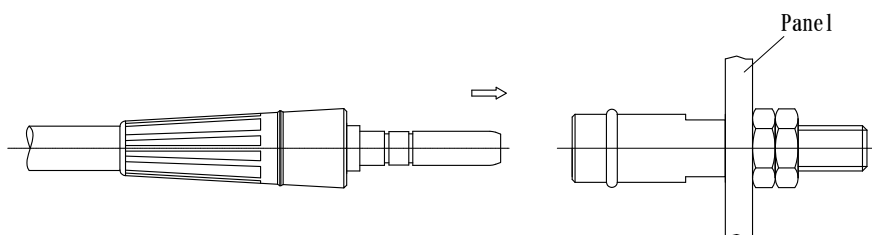
リング Ring  
材質 Material : エラストマー Elastomer



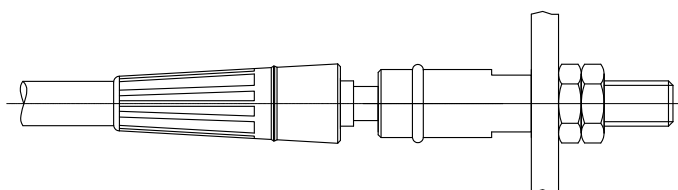
## How to use

## ロックオン Lock on

- ①挿入開始  
Start inserting

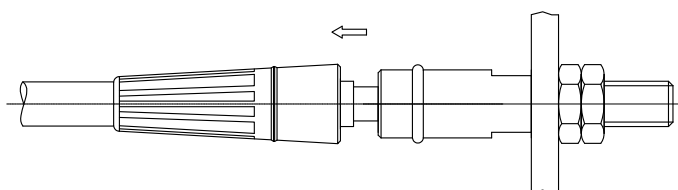


- ②挿入ロック状態  
Plug and socket are  
locked together.



ロックされるとき、“カッ”と音がします。  
When plug and socket are fully mated and locked,  
you hear click sound.

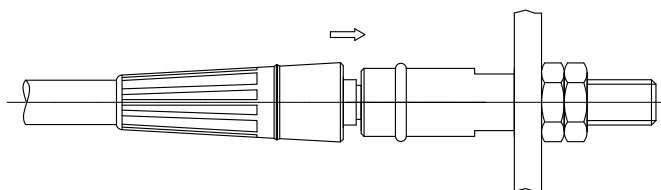
- ③挿入ロックの確認  
To check plug and socket  
are fully mated and locked



引っ張っても引き抜けないか確認してください。  
Pull plug and check if they can not be disconnected.

## ロックオフ Lock off

- ④さらに奥へ挿入して  
Insert plug into socket further



- ⑤一気に引き抜く  
Remove plug from  
socket all at once

