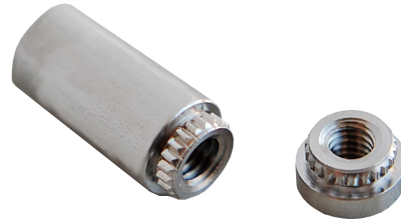
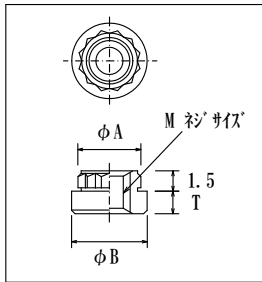
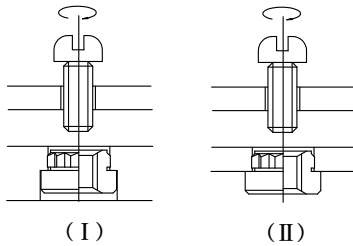


J ファスター (小型基板圧入ナット) J Fastener

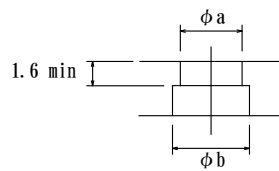
- 基板 (エポキシガラス、P-C等) に圧入すると、高い回転固定力のナットが出来ます。
- 小型です。



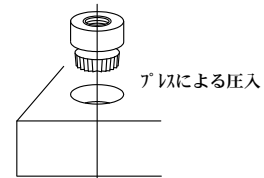
使用方法
締付け固定できます



基板穴加工図



組込方法



品番	材質	φA	φB	T	M ねじサイズ	φa ±0.02	φb ±0.03	締付けトルク	
BFP-M1.2-1.5	シリ青銅	3.0	3.5	1.0	M1.2x0.25P	2.75	3.1	-	
BFB-M2-1.5-S	黄銅	3.5	4.5	1.5	M2x0.4P	お問合せ	4.6		
BFS-M2-1.5	SUS	3.0	4.0	1.5	M2.0x0.4P	2.75	4.1	3kgf m max (エポキシガラスUL材以上の硬さのとき)	
BFS-M2.6-1.5				1.5	M2.6x0.45P				
BFS-M3-1.65			4.55	5.5	1.65	M3x0.5P	4.2		5.6
BFS-M3-3.0				3.0					
BFS-M3-10.0				10.0					
BFS-M4-4.0			6.68	8.5	4.0	M4x0.7P	6.4		8.6