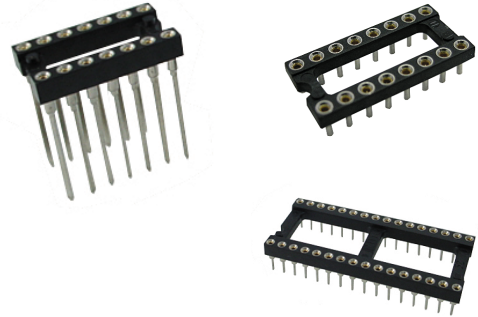


ICソケット

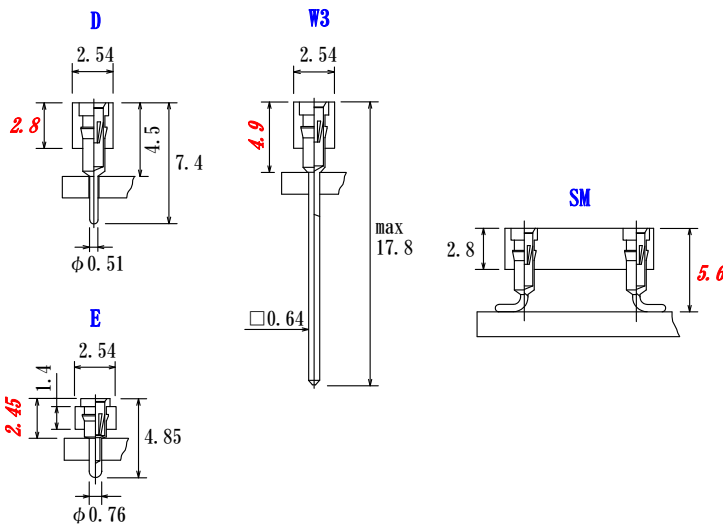
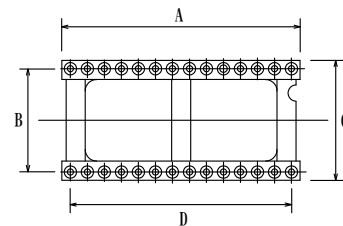
2.54mmピッチ

仕様
 接触抵抗：15mΩ以下
 定格電流：1.3A
 使用温度：-55℃～+150℃
 (金メッキコンタクトのとき)

材質
 スリーブ：黄銅ニッケル下地スリッドメッキ
 コンタクト：ペリウム銅ニッケル下地金メッキ
 インシュレータ：LCP, PPS, 又は、PBTガラス入り
 黒色 UL94V-0



J286 D - G T
 極数、配列のご指定
 外側スリーブメッキ
 内側コンタクトメッキ
 ソケットの形状
 のご指定 D, E, W3, SM



コード	極数	A	B	Cmax	D
J083	8	10.13	7.62	10.16	2.54x3=7.62
J143	14	17.75			2.54x6=15.24
J163	16	20.29			2.54x7=17.78
J183	18	22.83			2.54x8=20.32
J203	20	25.37			2.54x9=22.86
J223	22	27.91	10.16	12.70	2.54x10=25.40
J243	24	30.45			2.54x11=27.94
J224	22	27.91	10.16	12.70	2.54x10=25.40
J246	24	30.45	15.24	17.78	2.54x11=27.94
J286	28	35.53			2.54x13=33.02
J326	32	40.61			2.54x15=38.10
J406	40	50.77	53.31		2.54x19=48.26
J426	42	53.31			2.54x20=50.80

短絡ジャンパーピン

2.54mmピッチ

基板上での回路の切替え、ON/OFFを場所をとらずに行えます。

仕様
 使用温度範囲：-40℃～+125℃
 適合ソケット、コネクタ：当社Jシリーズ、Nシリーズのほとんどの製品に適合します。

材質
 プラッグソケット：黄銅、ニッケル下地金メッキ
 インシュレータ：ガラス入りPBT UL94V-0
 青色

