

7/16 Connectors

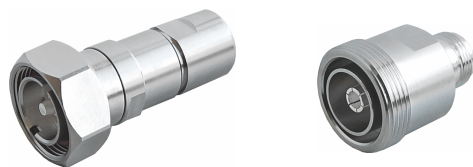
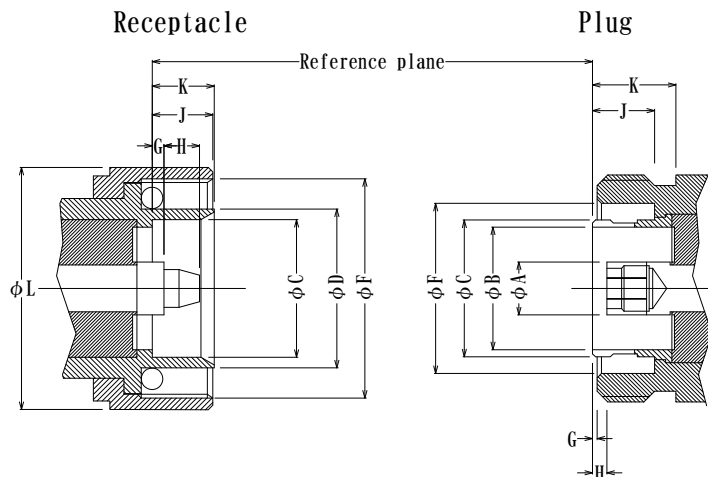
堅牢な構造で、締め式の確実な結合が特徴です。50Ω系の高電力用コネクタで、移動体通信の基地局、衛星通信等のインフラへの使用に適します。

インピーダンス impedance	50Ω	
周波数 Frequency	DC~7.0 GHz	
絶縁抵抗 insulation resistance	10,000MΩ min	
定格電圧 Voltage rating	AC 2700Vrms at sea level	
耐電圧 Dielectric withstanding voltage	AC 4000Vrms at sea level	
コネクタ寿命 Contact durability	500回 500 matings	
主材質 Major Material	シェル Shell	黄銅 Brass Ni plating / Silver plating
	インシュレータ Insulator	テフロン PTFE
	中心コネクタ Center Contact	ベリリウム銅 Beryllium copper 熱処理後、銀メッキ Heat treated, Silver plating
	外側 Outer Contact	黄銅 Brass Ni plating
	外側ナット Outer Nut	黄銅 Brass Ni plating
	ガスケット Gaskets	Silicone Rubber
使用温度範囲 Temperature range	-40℃~+85℃	

上記仕様は代表的製品について適用されます。個々の製品についてはお問合せください。

	Plug		Receptacle	
	min	max	min	max
A	7.0 nom			
B	15.85	16.25	15.85	16.25
C	18.03	18.21	-	-
D	20.60	21.40	22.10	22.90
E	4.96	5.04	-	-
F	M29x1.5p			
G	1.47	1.77	0.50	0.70
H	-	4.50	1.77	2.07
J	7.00	9.00	8.10	-
K	7.00	8.00	10.00	-
L	32.0 nom		-	

:mm



7/16コネクタ
電力伝送特性

