

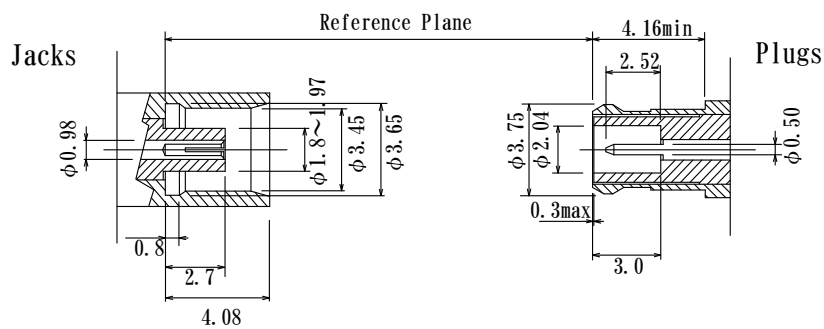
MCX Connectors

MCXコネクタはスナップオン式のかん合で、SMBと似ていますが
取付スペースを30%減らし、RF特性を向上させています。

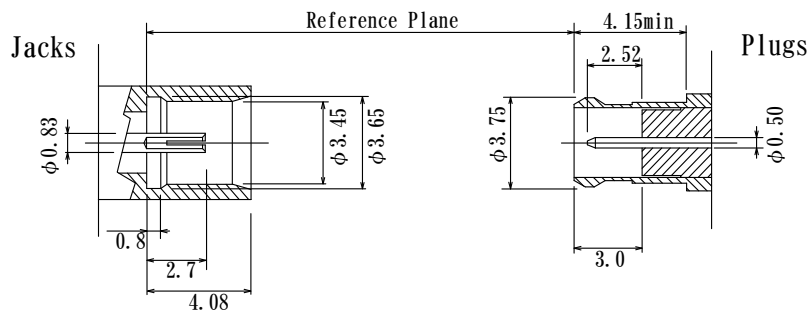
準拠規格 Specifications	CECC22220	
特性インピーダンス Nominal impedance	50Ω / 75Ω	
VSWR	DC~6GHzにおいて1.4以下 / DC~1GHzにおいて1.3以下	
絶縁抵抗 insulation resistance	DC 500Vの電圧を加えて1000MΩ以上	
耐電圧 Dielectric withstanding voltage	AC 500V 1分間印加して異常なき事	
使用温度範囲 Temperature range	-55℃~+85℃	
結合保持力 Mating Holding Force	25.5N (2.6kg) max	
コネクタ寿命 Contact durability	500回抜き差し後、接触抵抗は10mΩ以下 less than 10mΩ after 500 matings	
材質 Material	シェル Shell	黄銅 Brass 金メッキ、又はニッケルメッキ Gold plated / Nickel plated
	嵌合部 Spring Shell	Beryllium copper/Phosphor bronze 金メッキ、又はニッケルメッキ Gold plated / Nickel plated
	中心ソケットコネクタ Center Socket Contact	ベリリウム銅 Beryllium copper 熱処理後、金メッキ Heat treated, Gold plated

上記仕様は代表的製品について適用されます。個々の製品についてはお問合せください。

Interface Dimensions 50Ω



Interface Dimensions 75Ω



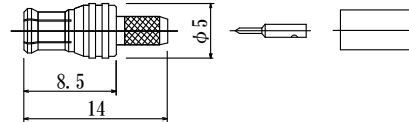
MCX 50Ω Connectors

MCX 50Ω Plugs

MCXP-RG174G
MCXP-RG178G
MCXP-15D



Part No.	適合ケーブル Applicable Cable
MCXP-RG174G	RG174/U, RG316/U
MCXP-RG178G	RG178B/U, RG196A/U
MCXP-15D	1.5D2V

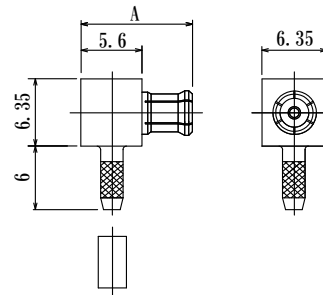


●Au

MCXP-L-RG174G
MCXP-L-RG178G



Part No.	適合ケーブル Applicable Cable	A
MCXP-L-RG174G	RG174/U, RG316/U	9.8
MCXP-L-RG178G	RG178B/U, RG196A/U	9.4



●Au